

1. 공 모 명 : KTNET 디지털무역물류플랫폼 New 브랜드네이밍 공모전

2. 공모내용 : 아래 컨셉의 서비스를 연상시키는 브랜드네이밍(국·영문)과 도메인 주소

- 무역과 물류가 통합된 One Brand 디지털무역물류플랫폼
- 4차산업혁명 기술을 포함한 최신 트렌드와 비전의 플랫폼
- 디지털무역물류문서유통플랫폼

3. 응모자격 : 누구나 (제한없음)

- 개인·단체 모두 가능하나, 1인(팀) 최대 2건 출품 가능
- 개인·단체 중복 응모 불가

4. 공모일정

- 접 수 : 아래 1차~4차 기간에 어느 차수에나 접수 가능
(1차) '20년 8월 10일 (월) ~ '20년 8월 16일 (일)
(2차) '20년 8월 17일 (월) ~ '20년 8월 23일 (일)
(3차) '20년 8월 24일 (월) ~ '20년 8월 30일 (일)
(4차) '20년 8월 31일 (월) ~ '20년 9월 4일 (금)
- 발 표 : '20년 9월 16일 (KTNET 홈페이지 공지 및 개별통보)
- 시 상 : 별도 통보

※ 상기 일정은 여건에 따라 변경될 수 있으며, 변경시 홈페이지를 통해 공지

5. 응모방법 : 온라인 접수

- [KTNET 브랜드네이밍 공모전 참가신청서 작성](#)  클릭하여 온라인 접수 진행

6. 시 상

- 시상금 : 총 250만원(총 3개 작품)

구분	작품 건수	시상내역
최우수	1	상금 150만원, 상장
우수	2	각 상금 50만원, 상장

- 참가상 : 매 차별 각 30명 추첨, 커피쿠폰 발송

7. 유의사항

- 자유로이 응모할 수 있으나, 제출된 자료는 반환되지 않습니다.
- 타 공모전 수상작이나 유사한 작품은 심사대상에서 제외되며, 당선작 발표 이후라도 타 공모전 수상작, 타인의 저작물 도용 등의 사실이 확인된 경우 수상을 취소하고 시상금을 환수할 수 있습니다.
- 수상작의 저작권은 일체 반환되지 않으며, 저작권에 대한 일체의 권리는 주관사인 (주)한국무역정보통신(KTNET)에 귀속됩니다.
- 수상작은 공모전의 취지나 목적을 달성하기 위한 범위 내에서 전시, 출판 등에 이용할 수 있으며, 활용과정에서 내용이 변경될 수 있습니다.

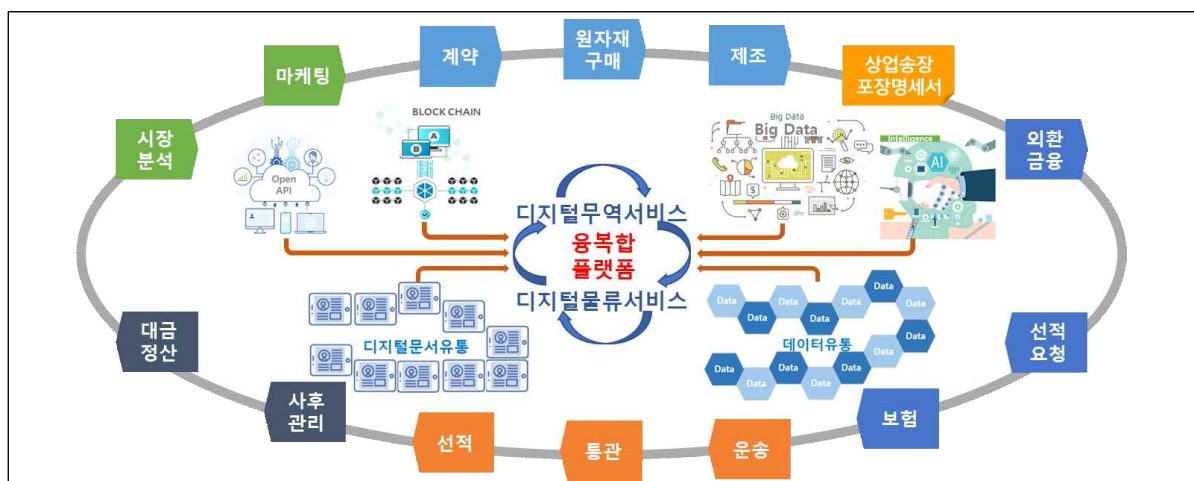
- 1인(팀)당 최대 2개 작품까지 응모 가능합니다.(단, 중복시상 불가)
- 공모접수는 '20.9.4.(금) 23:59분까지 제출된 것에 한해서만 접수합니다.
- 동일한 작품이 접수될 경우, 도착시점을 기준으로 먼저 제출된 작품만 인정됩니다.
- 응모작은 초상권, 저작권, 소유권, 대여권 등 법적 문제가 없어야 하며 이와 관련된 분쟁은 참가자 본인에게 모든 책임이 있습니다.
- 응모작의 도메인 주소는 신규등록이 가능한 URL이어야 합니다.
- 응모작 중 심사기준에 부합된 작품이 없을 경우, 수상작을 선정하지 않을 수도 있습니다.
- 공모전의 세부일정은 변경될 수 있으며, 변경사항은 주관사의 홈페이지를 통해 공지됩니다.
- 기타 문의사항은 (주)한국무역정보통신(KTNET) 공모전담당자(☎02-6000-2954, kdsrr@ktnet.co.kr)로 문의주시기 바랍니다.

8. 공모내용 부가설명

- KTNET은 현재 전자무역서비스의 uTradeHub와 전자물류서비스의 uLogisHub를 브랜드로 사용하고 있으며, 각 브랜드에는 아래와 같은 주요서비스가 있습니다.

구분	주요서비스
uTradeHub	구매확인, 내국신용장, 외환, 적하보험, 수출보험, FTA원산지관리, 수출입요건확인, 전자상거래
uLogisHub	수출입물류, 적하목록취합시스템, 전자선하증권, 해상e-D/O, 해상물류통합(B2G+B2B)서비스, 항공 eAWB, 항공/해상AMS, 항공승객정보, 항공 입출항보고, 항공PM

- 향후 위의 서비스는 무역·물류가 융복합된 value chain 전주기를 지원하는 하나의 One Brand 디지털무역물류플랫폼 서비스로 도약할 예정입니다.
- 디지털무역물류플랫폼 서비스는 최신 트렌드인 인공지능(AI), 빅데이터, 블록체인, Open API 등 4차산업혁명의 기술과 비전이 적용되고, 온라인을 넘어 완전한 비대면 서비스를 지향하는 디지털문서와 데이터를 발급·유통할 수 있는 플랫폼 서비스가 될 것입니다.



- 이러한 새로운 서비스에 부합하는 대한민국 무역·물류 대표브랜드와 도메인 주소를 작명하여 응모하여 주시기 바랍니다.
- KTNET 서비스에 대한 상세사항은 회사 홈페이지(www.ktnet.com)를 참고하기 바랍니다.